

FADO

GREENIK
CARE & COLOR

COLECCIÓN **FADO**
SEMIPERMANENTE
Y NAIL LACQUER

NOVEDADES **FANTASÍA**
SEMIPERMANENTE Y
NAIL LACQUER

NUEVO
TRATAMIENTO
REESTRUCTURANTE:
RESTART

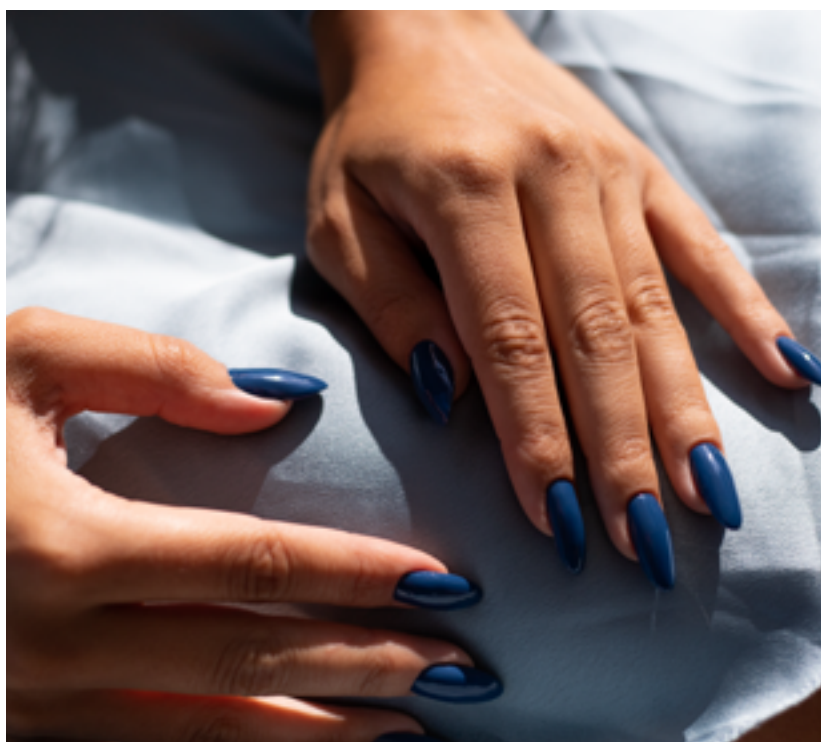
DROP GEL
EL NUEVO EFECTO
MOJADO, GOTAS
DE LLUVIA

COMPLETA TU **SALÓN**
GREENIK CON UNA LÍNEA DE
NUEVOS ACCESORIOS
IMPRESINDIBLES

Encuentro en el corazón de Lisboa

**COLECCIÓN FADO
SEMIPERMANENTE:**

FADO B017, G019.





COLECCIÓN FADO
SEMIPERMANENTE:

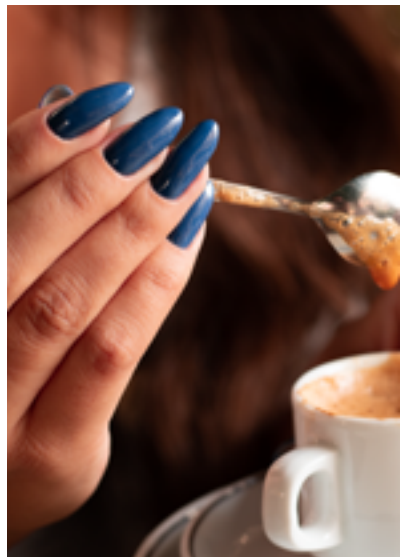
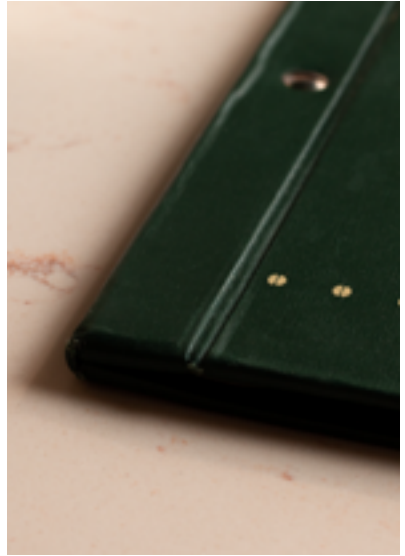
deli



catés

sen

FADO B017, G019.



COLOR

FANTASY SEMIPERMANENTE:



STAMPING COLOREADO CON B017 Y B018 DE LA COLECCIÓN FADO, SOBRE CE16 Y CE19 DE LA COLECCIÓN CAT EYE LIGHT.

RESTO DE UÑAS: B018 DE LA COLECCIÓN FADO, CE16 Y CE19 DE LA COLECCIÓN CAT EYE LIGHT.

ADDICTED



WONDERLAND F019, COMO LA FOTO DE PORTADA.



FANTASY SEMIPERMANENTE:



WONDERLAND F020.



FANTASY SEMIPERMANENTE:

CAT



light

CAT EYE LIGHT CE16 Y CE19.



night

**CAT EYE NIGHT CE22, CE23, CE24,
CE25, CE26, CE27.**

**EYE
EYE**

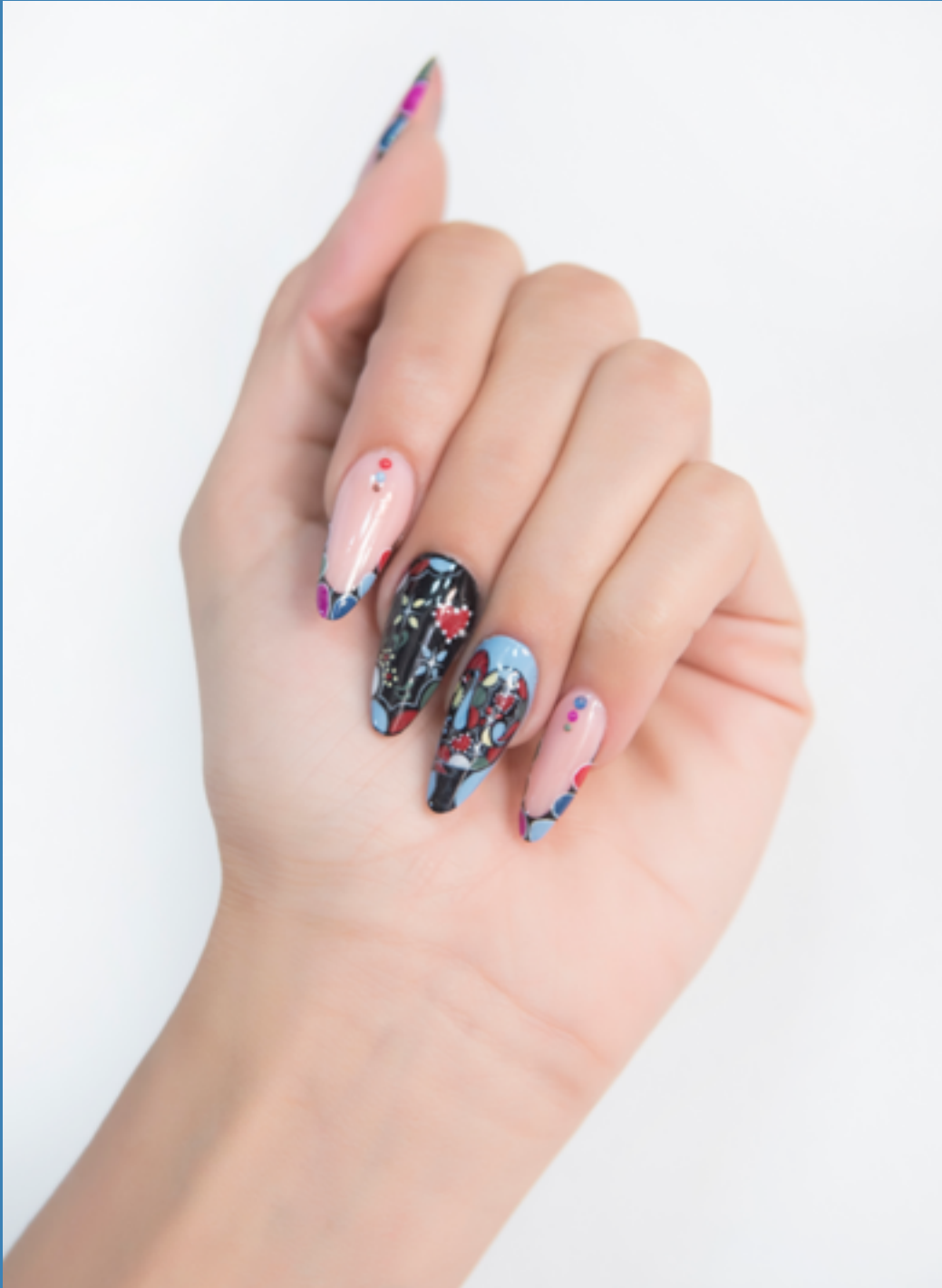




**FANTASY
SEMIPERMANENTE:**

*DREAMER DRC1, DRC2, DRC3,
DRC4, DRC5, DRC6.*

NAIL ART REALIZADO POR ANA MARÍA PALACIOS, FORMADORA NACIONAL DE GREENIK.



INSPIRADO EN EL GALLO DE BARCELOS CON TODOS LOS COLORES DE LA COLECCIÓN FADO.

C A T Á

- 16** **Colección Fado, Color Gel semipermanente | Fado Collection Semipermanent Color Gel**
- 18** **Color Gel semipermanente, Nuestros colores de siempre | Our usual colors Semipermanent Color Gel**
- 20** **Novedades Color Gel Fantasía | Fantasy Color Gel novelties**
- 22** **Bases, constructores y finalizadores de Semipermanentes | Semipermanent bases, constructors and tops**
- 24** **Fado Nail Lacquer | Esmalte Fado**
- 26** **Bases, constructores y finalizadores de Nail Lacquer | Nail Lacquer bases, constructors and tops**
- 28** **Elemental line**
- 30** **Rock gel**

LOGO

31 Fast2work

32 Nail Art

35 Pinceles y Labiales | Brushes and Lipsticks

36 Limas, herramientas y líquidos | Nail files, tools and liquids

40 Marketing

42 B-GREENIK





COLOR L - SEMIPERMANENTE

Fado

Quizás el imaginario colectivo del **Fado** nos traslade a lo más añejo, a lo más tradicional y decadente de la cultura portuguesa. Pero no debemos confundirnos, también existe una expresión del **Fado** muy atractiva y colorida. Por ello, la identidad musical más conocida de **Portugal** nos ha inspirado a crear esta nueva colección a la que hemos dedicado toda nuestra pasión.

Perhaps the collective imagination of **Fado** takes us back to the oldest, most traditional and decadent of Portuguese culture. But we must not be confused. There is also a very attractive and colorful expression of **Fado**. For this reason, the best known musical identity in **Portugal** has inspired us to create this new collection to which we have dedicated all our passion.

new

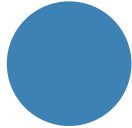
FADO



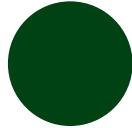
B017



L020



B018



G019



C008



R024

La expresión portuguesa más internacional protagoniza esta nueva colección con unos colores sencillos, sobrios y llenos de mucha personalidad.

The most international Portuguese expression stars in this new collection with simple, sober colors full of personality.

COLOR GEL

SEMIPERMANENTE

Nuestros colores de siempre

Esta gama de semipermanentes, *Los de Siempre*, es una lista de los colores atemporales de Greenik. Los que siempre están y los que siempre funcionan independientemente de la moda.

This range of semi-permanent, *The usual ones*, is a list of Greenik's timeless colors. The ones that always are and the ones that always work regardless of fashion.

COLOR GEL - SEMIPERMANENTE

BLACK AND WHITE



CHESNUT



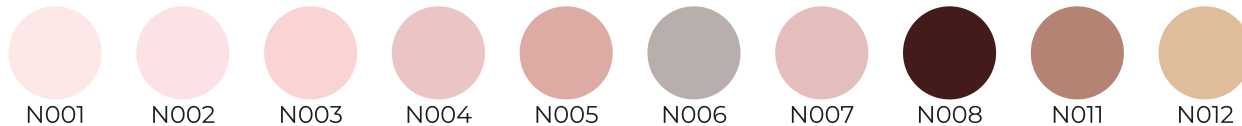
YELLOW



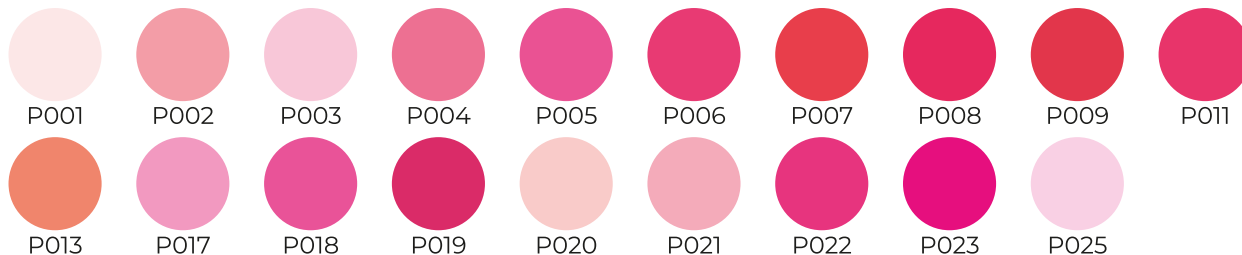
ORANGE



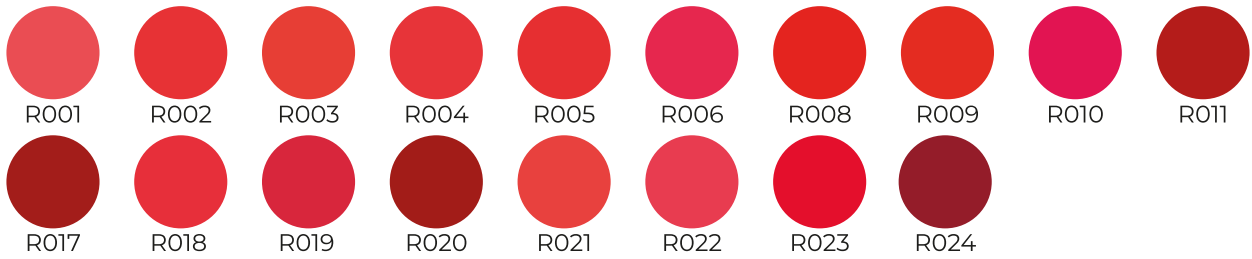
NUDE



PINK



RED



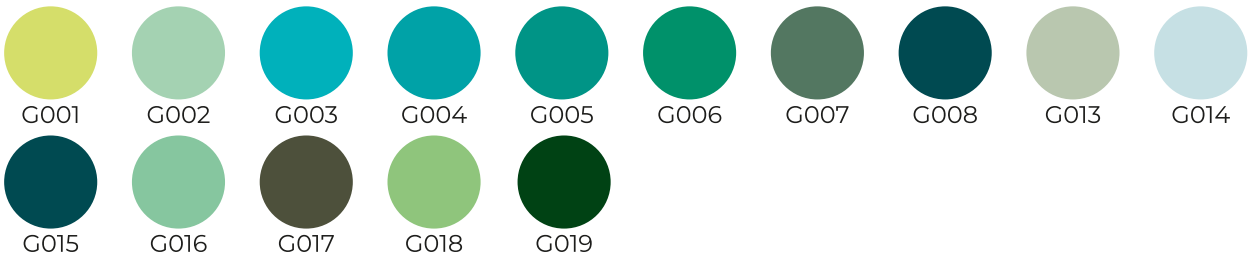
BORDEAUX



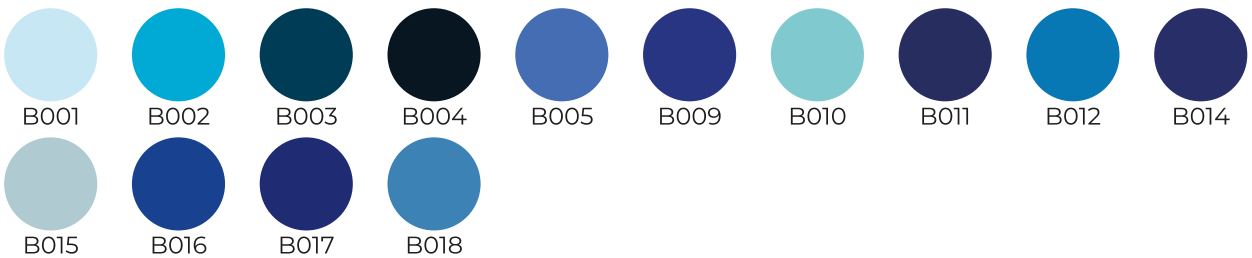
PURPLE



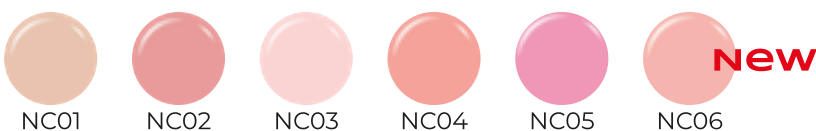
GREEN



BLUE



NATURAL COLOR



Experimenta el semipermanente Greenik Color gel. Duración 2 semanas. Secado en 30 segundos. Sistema de 3 pasos. La manicura semipermanente es actualmente la tendencia más popular en el maquillaje de uñas. Gracias a la fórmula Color gel tus uñas permanecen hermosas durante 2 semanas. El color se adhiere firme, se mantiene intenso, fresco y no se vuelve mate. La aplicación es rápida y fácil. No debilita la placa de la uña y se puede eliminar completamente sin ningún problema.

Experience Greenik Gel Polish. Duration: 2 weeks. Drying in 30 seconds. 3 step system. Semi-permanent manicure is currently the most popular trend in nail makeup. Thanks to the Gel Polish formula, your nails will remain beautiful even for 2 weeks. Gel Polish remains perfectly on the nail, with great intensity and without becoming matt. The application is quick and easy. It does not weaken the nail plate and can be completely removed without any problem.

NOVEDADES COLOR GEL *FANTASÍA*

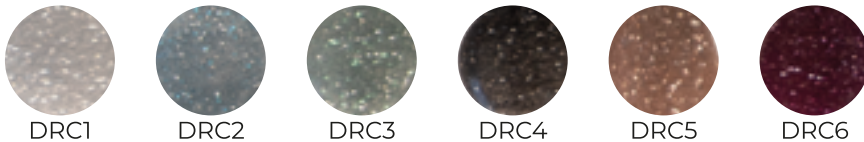
Fantasia es el espacio Color Gel para los más atrevidos

Además de seguir contando con los tonos de temporadas pasadas, **Greenik** ha incorporado un puñado de nuevos colores que harán las delicias de tus uñas. Un recorrido por la diversión, el brillo y los degradados.

In addition to continuing to have the tones of past seasons, **Greenik** has incorporated a handful of new colors that will delight your nails. A tour of fun, glitter, and gradients.

new

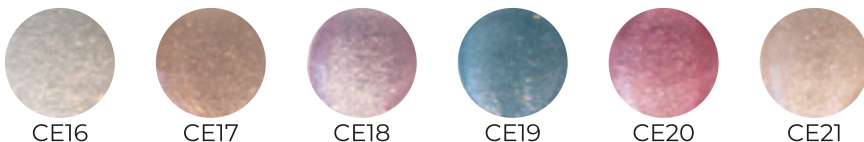
DREAMER COLOR



WONDERLAND



CAT EYE LIGHT



CAT EYE NIGHT



Los *Cat Eye*, partiendo de la base que veis más abajo, se pueden multiplicar consiguiendo una variedad más rica y colorida añadiendo un color sólido debajo. Con este nuevo efecto los colores se transforman y el abanico de recursos estéticos es inagotable.

The *Cat Eye*, starting from the base that you see below, these can be multiplied obtaining a richer and more colorful variety by adding a solid color underneath. With this new effect, colors are transformed and the range of aesthetic resources is inexhaustible.

Y podéis seguir jugando con los demás colores de Fantasía:

And you can continue playing with the other Fantasy colors:

FANTASY



CAT EYE



GLASS



DENIM



GLOW



BASES, CONSTRUCTO DE SEMIPERMANENTE

BCP BASE GEL

Máxima adherencia. Protege la uña natural. Base fluida y de fácil aplicación, ofrece una mayor adherencia de los colores a la uña natural. Tiempo de secado 30" LED o 2' UVA.

Maximum Adherence. Protect the natural nail. Easy Application. Fluid base of easy application, offers a better adherence of the colors to the natural nail. Drying time 30" LED or 2' UVA.

VITB VITA BASE

Base de Color Gel protege y restaura uñas débiles y dañadas. Refuerza, rejuvenece y nutre la uña natural. Uñas fortalecidas tras su uso. Fácil eliminado. Servicios más prolongados, no levantamientos (3 semanas).

Gel Polish Base protects and restores damaged and weak nails. Strengthens, rejuvenates and nourishes the natural nail. Nails strengthened after use. Easy removed. Longer services, no lifts (3 weeks).

BUILDER COLOR



Constructor de Polish Gel LED/UV con pigmentos de color natural ideales para manicura francesa, sin necesidad de añadir color camuflaje. Aplicar sobre la base. Según la cantidad de producto aplicado se intensificará el color, el refuerzo y la durabilidad de la uña. Debido a su dureza, además de reforzar esculpiendo la uña, podrás realizar extensiones.

LED / UV Gel Polish bases with natural color pigments ideal for French manicures, without the need to add camouflage color. Apply on the base. Depending on the amount of product applied, the color, reinforcement and durability of the nail will be intensified. Due to its hardness, in addition to reinforcing by easily sculpting the nail, you can make extensions.

STRG STRONG

Constructor, auto-nivelante, muy resistente. Refuerza las uñas, crea extensiones y aumenta la durabilidad. Aplicar sobre la BASE. Como refuerzo aplicar una fina capa en la uña. Para extensión aplicar con MOLDE o TIPS GREENIK. Tiempo secado 60" LED o 2' UVA.

Constructor, self-leveling, very resistant, reinforces nails, creates extensions and increases durability. Apply on the BASE. As a reinforcement, apply a thin layer on the nail. For extension apply with MOLDE or TIPS GREENIK. Drying time 60" LED or 2' UVA.



RES Y FINALIZADORES

SEMI-PERMANENT BASES, CONSTRUCTORS AND TOPS

TOP GEL

Protector ultra brillante. Larga duración para color **Greenik**. Brillo impecable después de secar. Extremadamente resistente. Filtro UV añadido para proteger color. No amarillea. Tiene capa pegajosa. Tiempo de secado 30" LED o 2' UVA.

Ultra bright protector. Long duration for **Greenik** color. Impeccable shine after drying. Extremely resistant. UV filter added to protect color. It doesn't turn yellow. No sticky layer. Drying time 30" LED or 2' UVA.



TOP DOT

"Divertida terminación para tus uñas". TDBM. Top de acabado mate con puntitos pequeños negros. No tiene capa pegajosa. Tiempo de secado 30" LED o 2' UVA.

"Fun finish for your nails". TDBM. Matte finish top with small black dots. It doesn't have sticky layers. Drying time 30" LED or 2' UVA.

TOP &GO

Alto brillo, no amarillea, de fácil aplicación. Extremadamente resistente. Filtro UV añadido para proteger color. No tiene capa pegajosa. Ideal para aplicar sobre Acrygel, Gel y Acrílico. Tiempo de secado 30" LED o 2' UVA. Limar antes del retirado con Remover.

High brightness, It doesn't turn yellow, easy to apply. Extremely resistant. UV filter added to protect color. No sticky layer. Ideal to apply on Acrygel, Gel and Acrylic. Drying time 30" LED or 2' UVA. File before withdrawal with Remover.

STAR TOP &GO

"Viste de fiesta tu manicura finalizando con STAR TOP&GO" y aporta un efecto purpurina a todos los colores. Top LED/UV SUPERBRILLANTE. No tiene capa pegajosa. Tiempo de secado 30" LED o 2' UVA.

"Dress up your manicure for a party ending with STAR TOP & GO" and adds a glitter effect to all colors. SUPER BRIGHT LED / UV Top. It doesn't have sticky layers. Drying time 30" LED or 2' UVA.

FINE TOP &GO

Top fluido alto brillo, no amarillea, de fácil aplicación. Extremadamente resistente. Filtro UV añadido para proteger color. No tiene capa pegajosa. Ideal para aplicar sobre Acrygel, Gel y Acrílico. Tiempo de secado 30" LED o 2' UVA.

Fluid top high brightness, It doesn't turn yellow, easy to apply. Extremely resistant. UV filter added to protect color. No sticky layer. Ideal to apply on Acrygel, Gel and Acrylic. Drying time 30" LED or 2' UVA.

BRILLIANT TOP &GO

Top de finalizado ultra brillante y resistente sin capa pegajosa, con micro partículas luminosas. Efecto brillante muy sutil y elegante con el que realzar cualquier color o uñas naturales. Ideal para aplicar sobre Acrygel, Gel Polish y Acrílico. Tiempo de secado 30" LED o 2' UVA.

Ultra bright and resistant finish top without sticky layer, with bright micro particles. Very subtle and elegant shiny effect with which to enhance any natural color or nails. Ideal to apply on Acrygel, Gel and Acrylic. Drying time 30" LED or 2' UVA. doesn't have sticky layers. Drying time 30" LED or 2' UVA.

TOP MATE

Protector de acabado mate terciopelo increíblemente elegante para cualquier color **Greenik**. No tiene capa pegajosa. Tiempo de secado 30" LED o 2' UVA.

Matte velvet end protector incredibly elegant for any **Greenik** color. It doesn't have sticky layers. Drying time 30" LED or 2' UVA.

NAIL LACQUER

ESMALTE

Fado también ha estado presente en los Esmaltes de Uñas con los colores que dan nombre al título y los colores **Fantasy**.

Fado has also been present in nail lacquers with the colors of the same title and the **Fantasy** colors.

new

FADO



NLB19



NLG21



NLB06



NLC02



NLL20



NLR25

FANTASY



NLF01



NLF02



NLF03



NLF04



NLF05



NLF06



Colores de siempre:

Usual colors:

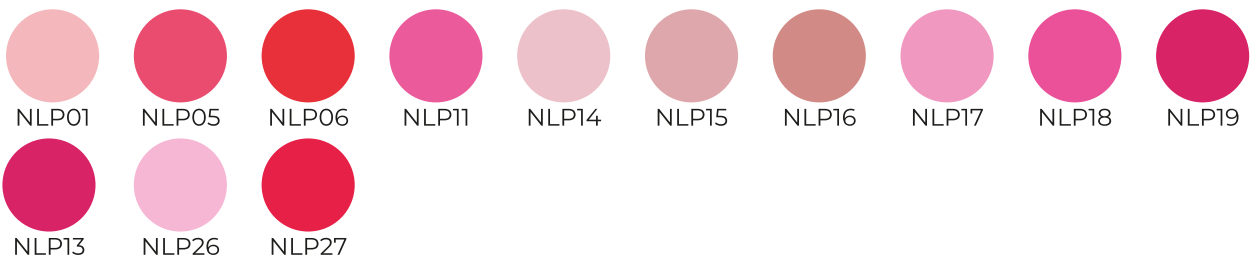
BLACK AND WHITE



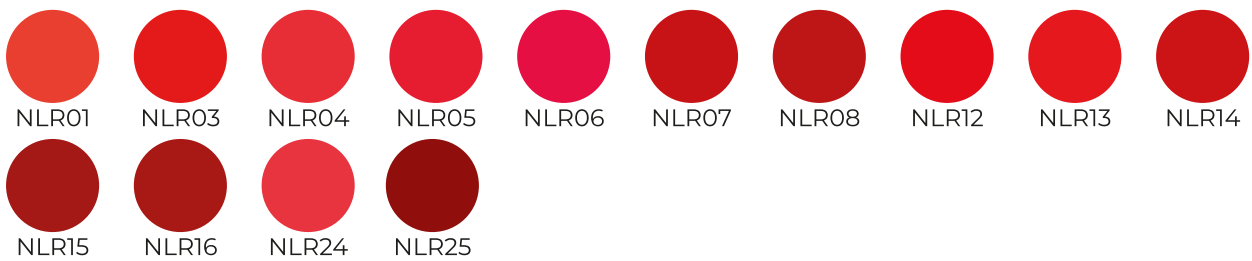
NUDE



PINK



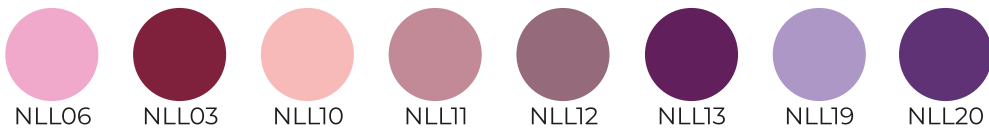
RED



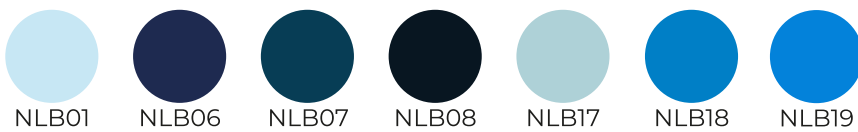
BORDEAUX



PURPLE



BLUE



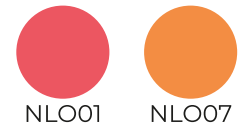
GREEN



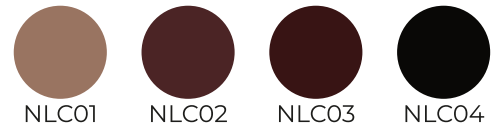
YELLOW



ORANGE



CHESNUT



BASES, CONSTRUCTO DE NAIL LACQUER

RESTART **new**

Dentro de la línea de productos asociados a Nail Lacquer caben destacar dos **novedades** que vamos a impulsar en esta campaña. Por un lado tenemos que hablar de RESTART:

Un tratamiento calmante y reestructurante formulado a partir de ingredientes bioderivados incluido el extracto de bambú. El bambú favorece la salud de las uñas, reduce las estrías y mejora el brillo. Restaurando las uñas que han experimentado daños por el uso de productos de gel y acrílico.

- Proporciona un escudo protector flexible a la uña natural.
- Aporta una película robusta para reforzar las uñas.
- Aplica según sea necesario después de la eliminación de los productos de gel y acrílico.

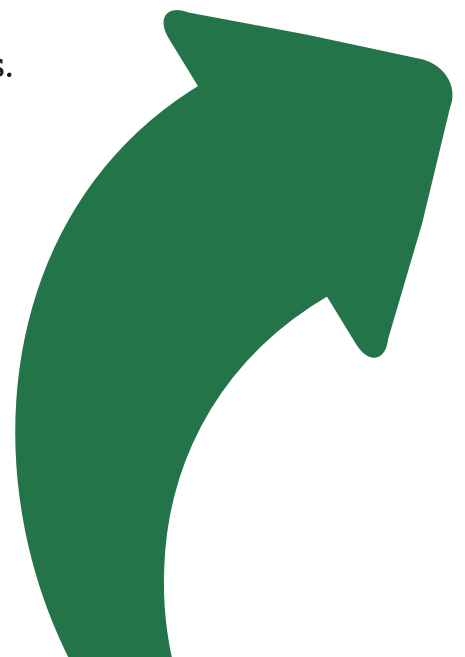
Within the line of products associated with Nail Lacquer, it is worth highlighting two novelties that we are going to promote in this campaign. On the one hand we have to talk about RESTART:

A soothing treatment formulated from bio-derived ingredients including bamboo extract. Bamboo is known to support nail health, reducing ridges and improving luster to natural nails that have experienced damage through gel and acrylic products usage.

- Provides a flexible, protective shield to the natural nail.
- Robust film for reinforced nail strength.
- Apply as needed after the removal of gel and acrylic products.



NLRT



RES Y FINALIZADORES

NAIL LACQUER BASES, CONSTRUCTORS AND TOPS

NLB BASE

Capa base superior formulada para máxima adherencia. Nuestra tecnología de agarre de color permite que el esmalte sombreado dure más tiempo, extendiendo el uso de su manicura.

Top base coat formulated for maximum adherence. Our color grab technology allows shaded polish to last longer, extending the use of your manicure.



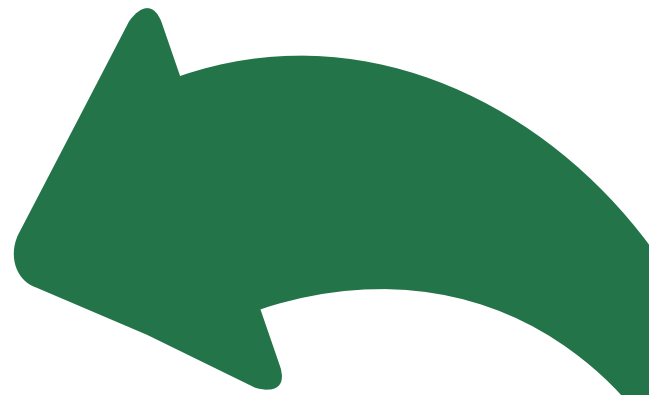
NLT TOP

Esmalte de acabado de alto brillo. Además fija el esmalte e intensifica los colores originales.

High gloss finish enamel. It also fixes the enamel and intensifies the original colors.

NLMT TOP MATTE

new



Por otro lado tenemos que ver el top MATTE:

Capa superior protectora que transforma cualquier color de uñas brillante en un acabado mate moderno. Se puede aplicar sobre cualquier color de esmalte de uñas. Suaviza la superficie de la uña. Protege contra el desconchado.

On the other hand we have to see the top MATTE:

Protective top coat that transforms any shiny nail color in a modern matte finish. It can be applied over any color of nail polish. Smooth the surface of the nail. Protects against chipping.

ELEMENTAL LINE

KIT DE MANICURA



G70 Caja de 70 unidades de kits de Manicura. Contiene guantes, lima y palito de naranjo.
Box of 70 units of Manicure kits. Contains gloves, lime and orange stick.

G50 Caja de 50 unidades de guantes de tratamiento.
Box of 50 units of treatment gloves.

G30 Caja de 30 unidades de kits de Manicura. Contiene guantes, lima y palito de naranjo.
Box of 30 Manicure kits units. Contains gloves, lime and orange stick.

¿Qué es? | What is it?

Kits de guantes y calcetines desechables con emulsión exclusiva formada por materias primas 100% vegetales de fuentes renovables. Enriquecida con activos que suavizan rápidamente la cutícula e hidratan las manos y los pies. Evita la contaminación por hongos, bacterias (micosis) y virus. Servicio exclusivo, seguro e higiénico.

Disposable Gloves and Socks Kits with exclusive emulsion made up of raw materials 100% vegetables from renewable sources. Enriched with active ingredients that quickly soften the cuticle and hydrate hands and feet. Avoid contamination by fungi, bacteria (mycosis) and viruses. Service exclusive, safe and hygienic.

Uso | Use

1. Retire el esmalte y lime las uñas con una lima desechable.
2. Coloque los guantes/calzetines, masajee las uñas y las manos/pies durante al menos 2 minutos.
3. Corte las puntas de los guantes/calzetines dejando libre el dedo para comenzar a retirar la cutícula.
4. Retire los guantes/calzetines y masajee las manos/pies y retire el exceso de crema. Finalice el servicio con la aplicación de esmaltado/esculpido requerido.

1. Remove the polish and file the nails with a file disposable.
2. Put on gloves/socks, massage nails and the hands/feet for at least 2 minutes.
3. Cut off the tips of the gloves/socks leaving your finger free to begin removing the cuticle.
4. Remove gloves/socks and massage hands/feet and remove excess cream. End the service with the required glazing/sculpting application.

KIT DE PEDICURA



C70 Caja de 70 unidades de kit de Pedicura. Contiene calcetines, lima y palito de naranjo.
Box of 70 units of Pedicure kit. Contains socks, lime and orange stick.

C50 Caja de 50 unidades de calcetines de tratamiento.
Box of 50 units of treatment socks.

C30 Caja de 30 unidades de kit de Pedicura. Contiene calcetines, lima y palito de naranjo.
Box of 30 units of Pedicure kit. Contains socks, lime and orange stick.

¿Qué hace? | What makes?

Ablanda y elimina las cutículas.
Hidrata y nutre la piel.
Elimina las células muertas de la piel.
Fortalece las uñas.

Softens and removes cuticles.
Moisturizes and nourishes the skin.
Eliminates dead skin cells.
Strengthens the nails.

Ingredientes destacados | Featured ingredients

Urea - Alto poder hidratante.
Queratina Vegetal - Fortalece las uñas.
Vitamina E - Antioxidante, previene el envejecimiento de la piel.
Aceite de Copaiba - Antiséptico, antimicótico y cicatrizante.
Pre Act/Akorex L - emoliente único, con protección UVA, restaura y minimiza la irritación.

Urea - High moisturizing power.
Vegetable Keratin - Strengthens nails.
Vitamin E - Antioxidant, prevents skin aging.
Copaiba Oil - Antiseptic, antifungal and healing.
Pre Act / Akorex L - unique emollient, with UVA protection, restores and minimizes irritation.

Contiene | Contains

Guantes o calcetines con emulsión de principios activos, una lima y un palito empujador.

Gloves or socks with emulsion of principles assets, a file and a push stick.

CREMA DE MANOS



CMAM75 CMAM500

¿Qué es? | What is it?

Crema hidratante para manos con extractos de AMBAR 100 % naturales.

El Ambar conocido como el oro del Báltico, ayuda a fortalecer la piel para protegerla de los efectos negativos del medio ambiente. Regula la síntesis de colágeno, calma la piel y ayuda a mantener su firmeza. No grasa.

Moisturizing hand cream with extracts of AMBER 100% natural.

The amber known as the gold of the Baltic, helps strengthen the skin to protect it from the effects negative of the environment. Regulates the synthesis of collagen, calms the skin and helps maintain its firmness. Not greasy

ACTIV OIL

- Aceite de almendra
- Aceite de girasol
- Aceite de argán
- Aceite de oliva
- Aceite de karité
- Esteroles de Granada
- Vitamina E



ACTOIL12

ACTOIL50

¿Qué es? | What is it?

Hemos conseguido crear un producto que emplea el 97% de activos naturales para el cuidado de las zonas delicadas de la uña, como las cutículas, y actúan conjuntamente para nutrir e hidratar la piel, mejorando su apariencia.

We have managed to create a product that uses 97% of natural assets for the care of delicate areas of the nail, such as cuticles, and work together to nourish and hydrate the skin, improving its appearance.

CREMA DE PIES



CPMS500 CPMS75

¿Qué es? | What is it?

Crema para pies con extractos de cañamo y urea 100% naturales.

Es rica en ácidos grasos insaturados, omega 3, omega 6 y vitamina E que son esenciales para nuestra piel. Nutren, fortalecen y alivian la piel fatigada. Contiene Urea un humectante que permite una hidratación de larga duración y evita las grietas. Consistencia suave, no grasa.

Foot cream with hemp and urea extracts 100% natural.

It is rich in unsaturated fatty acids, omega 3, omega 6 and vitamin E which are essential for our skin, which nourish, strengthen and soothe the skin fatigued. Contains urea, a humectant that allows long-lasting hydration and prevents cracks. Smooth consistency, not greasy.

ROCK

ACRYGEL

Una combinación perfecta de GEL y ACRÍLICO.

GEL

A perfect combination of GEL and ACRYLIC.

Rock'Gel (acrygel o polygel) es el nuevo y más avanzado sistema de esculpido de uñas. Producto que resulta de la combinación perfecta entre gel y acrílico para esculpir la uña con un gran resultado en un menor tiempo de aplicación. Fuerte, duradero y fácil de limar son algunos de los atributos de esta gama.



Rock'Gel is the newest and most advanced nail sculpting system. Product that results from the perfect combination of gel and acrylic (acrygel or polygel) to sculpt the nail with a great result in a shorter application time. Strong, durable and easy to file are some of the attributes of this collection.

- LIGHT PINK RGLP
- COLD PINK RGCLDP
- EXTRA WHITE RGEW
- CLEAR RGC
- SOFT WHITE RGSW
- COVER PINK RGCP
- NATURAL PINK RGNPI



LÍNEA STARS **new**
BALLERINA RGSB

BASE ROCK'GEL RGB

Base de fuerte adherencia para utilizar bajo FAST2WORK y ROCK'GEL.

Strong adherence base for use under FAST2WORK and ROCK'GEL.

ROCK'GEL BRUSH BRG

Pincel exclusivo con espátula que ayuda a manipular el producto.

Exclusive brush with spatula that helps the placement of the product

SLIDING SOLUTION RGSS

Líquido que ayuda a trabajar con facilidad ROCK'GEL en la uña para darle la forma necesaria.

Liquid that helps ROCK'GEL to work easily on the nail to give it the necessary shape.

FAST WORK

¿Qué es?

- Gel de Construcción y TOP UV/LED.
- Autonivelante.
- Gel de muy fácil aplicación.
- Color transparente.
- Extra fuerte.
- Ideal para extensiones de uñas de media y larga longitud.
- No produce calor bajo la lámpara.



¿Qué hace?

- Refuerzo y extensión de uñas.
- No necesita limado.
- Reduce el tiempo de aplicación.

What is it?

- UV / LED Building and TOP Gel.
- Self-leveling.
- Very easy to apply gel.
- Transparent color.
- Extra strong.
- Ideal for medium and long nail extensions.
- It does not produce heat under the lamp.

What makes?

- Nail reinforcement and extension.
- It does not need filing.
- Reduces application time.

NAIL ART



SPSB

CRYSTAL SPONGE



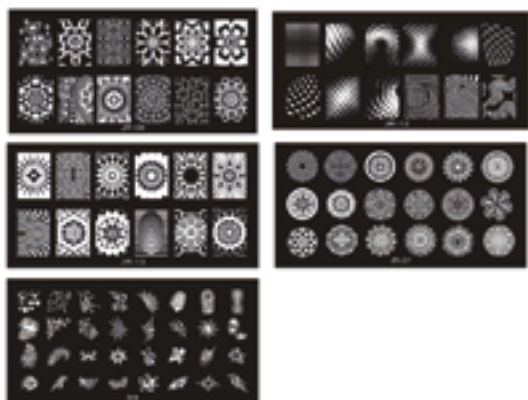
CEM25

CAT'S EYE MAGNET



CEMP

CAT'S EYE MAGNET PEN



NASP6, NASP7, NASP8, NASP9, NASP10.

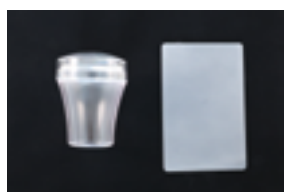
STAMPING PLATES



ST02

ST01

STAMPING GEL



STAMP & SCRAPER

NASS

NAIL ART STAMPING.

En el dibujo que más nos guste de los Stampling Plates aplicamos una capa de stamping gel, la extendemos con el Scraper y a continuación presionamos con el Stamp para fijar el dibujo en la uña.

NAIL ART STAMPING.

In the drawing that you do not like the most of the Stampling Plates, we apply a layer of gel, spread it with the Scraper and then press with the Stamp to fix the drawing on the nail.

Convierte tus uñas en arte

TURN YOUR NAILS INTO ART



SG01, SG02

SPIDER GEL

Gel con muchísima elasticidad y pigmentación para dibujar líneas. Divertido, versátil, duradero y fácil de usar. La elasticidad del producto hace que realizar líneas perfectamente rectas y trazados sea muy sencillo. Realizarás el efecto (3D) si lo aplicas al final del diseño. **Disponible en negro SP01 y blanco SP02.**

Gel with a lot of elasticity and pigmentation to draw lines. Fun, versatile, durable and easy to use. The elasticity of the product makes making perfectly straight and drawn lines very simple. You will enhance the effect (3D) if you apply it at the end of the design. **Available in black SP01 and white SP02.**



PAINTING GEL

P.G

Kit de geles para decorar. Colores de alta pigmentación y máxima cobertura sin capa pegajosa, ideales para realizar líneas finas, trazos y degradados. Cataliza en lámpara UV/LED.

Gel kit to decorate. Colors with high pigmentation and maximum coverage without sticky layer, ideal for making fine lines, strokes and gradients. Catalyzes in UV / LED lamp.



MERMAID & SUGAR KIT

GK,SGRP

MERMAID: Supershine Effect. Extra brillo para iluminar algunas o todas las uñas o los diseños creados en ellas.

Supershine Effect. Extra shine to illuminate some or all of the nails or the designs created on them.

SUGAR: Blue Effect. Reflejo brillante muy delicado proveniente de polvo de glitter, reflejo azul.

Blue Effect. Very delicate shiny reflection from glitter powder, blue reflection.



NEON POWDERS BOX

NPB12

Polvos neón, 12 colores de extrema intensidad.

Neon powders, 12 extremely intense colors.



TRFF

TRGL

TRANSFER FOIL Y TRANSFER GEL

Gel pegamento para la transferencia de láminas de Foil. La capa pegajosa que deja tras su salida de lámpara permite la adherencia de la lámina de Foil para realizar fáciles, sencillos y elegantes diseños sobre la uña. Aplicar sobre todas la uña o realizar un diseño sobre ella ayudándote del pincel de nail art adecuado. Introducir en lámpara 30". Adherir la lámina de Foil por la cara menos brillante, al retirar se habrá transferido el foil a la uña o sobre el diseño realizado. Aplicar TOP para finalizar.

Glue gel for transferring Foil sheets. The sticky layer that it leaves after leaving the lamp allows the foil to adhere to make easy, simple and elegant designs on the nail. Apply all over the nail or make a design on it using the appropriate nail art brush. Insert in lamp 30". Adhere the foil sheet on the less shiny side, when removing the foil will have been transferred to the nail or onto the design made. Apply TOP to finish.



KITFF

FOIL FLAKES

Kit de 4 diferentes tonalidades de laminas de Foil. Oro, plata, oro-verde y cobre-rosa.

Kit of 4 different shades of Foil sheets. Gold, silver, gold-green and copper-pink.

PINCELES

BRUSHES



BRUSH OMBRE B01 **new**



BRUSH ROCK GEL BRG



BRUSH SLANTED 4.5/6.5 mm. BS01



LINER BRUSH 7 x 0.3 mm. NABL1



BRUSH SQUARE 4.5 mm. BS02



LINER BRUSH 12 x 0.3 mm. NABL2



DOBLE BRUSH. NAB2H



LINER BRUSH 8.5 x 1.2 mm. NABL3



LIPSTICK

LABIALES



O005 P021 P022 P023 R018 R019

Un LIPSTICK cremoso de color con ingredientes naturales como macadamia oil, argan oil, almend oil y vitamina E. Contiene aceites protectores, fórmula altamente pigmentada, sin agua, de aplicación fácil, libre de parabenos, libre D5, libre de alcohol desnaturalizado.

A creamy colored LIPSTICK with natural ingredients such as macadamia oil, argan oil, almond oil and vitamin E. Contains protective oils, highly pigmented formula, without water, easy to apply, free of paraben, free D5, free of denatured alcohol.

NOVEDADES

Accesorios

Dentro de esta apartado tenemos que destacar una serie de novedades que ya teníamos ganas de mostrar. Se trata de *limas desechables, punzones de doble punta, alicates de uñas, empujadores y alicates de cutículas.*

Within this section we have to highlight a series of novelties that we already wanted to show. These are *disposable files, double-ended punches, nail nipper, pushers and cuticle nipper.*

NEW

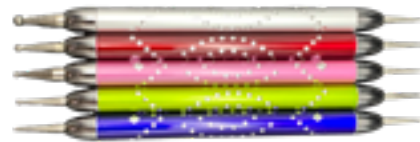


LIMAS DESECHABLES

recambios 100/180 gr.

Lima con adhesivo desechable a ambos lados compuesto por soporte central (LDHM) y dos recambios: 100gr. (HMR100) / 180gr. (HMR180)

File with disposable adhesive on both sides consisting of a central support and two refills: 100gr / 180gr.



DTP

PUNZONES DE DOBLE PUNTA

Set 5 piezas. Punzones de doble punta con diferentes tamaños para crear diseños como lunares, punto, círculos, aros, gotas.

Set 5 pieces. Double-ended punches with different sizes to create designs such as polka dots, point, circles, rings, drops.



KNPFD

ALICATE DE UÑAS

Alicate para uñas de 16mm. Acero Inox. Plano, Punta larga. Laterales forjados para facilitar agarre. Muelle espiral.

16mm nail pliers. Stainless steel. Flat, long point. Forged sides for easy grip. Spiral spring.



PSH

EMPUJADOR DE CUTÍCULAS

Empujador de cutículas doble cara. Acero Inox. Extremo plano para empujar cutículas sin rayar superficie de la uña y extremo afilado para limpiar la lámina ungueal.

Double-sided cuticle pusher. Stainless steel. Flat end to push cuticles without scratching nail surface and sharp end to clean nail plate.



KNIP

ALICATE DE CUTÍCULAS

Alicate para cutículas de 6 mm. Acero Inox. Color titanio.

6mm cuticle pliers. Stainless steel. Titanium color.

LIMAS



LDHM

LIMA DE UÑAS 100/180 gr.

Lima de dos gramajes a ambos lados.
Two-weight file on both sides.



LPR100

LPF180

RECAMBIOS 20 pz. 100 gr./180 gr.

Recambios desechables para Pe-
dicure File.

Disposable Refills for Pedicure File.



LPED

SOPORTE DE LIMA

Ergonómica con cambios desechables.

Ergonomic and with disposable spare parts.



FRESAS PARA PIEZA DE TORNO

GRUESA: 100 pz. 80 gr. (SBC80)
MEDIANA: 100 pz. 150 gr. (SBC150)
FINA: 100 pz. 240 gr. (SBC240)

Bandas de limado para fresas del torno.

Filing bands for milling cutter.



MNT24

MINITACO DESECHABLE 24 pz. 240 gr.

Para la preparación de la uña natural. Crea po-
rosidad en la uña para una mayor adherencia
del producto. Una cara del minitaco para cada
mano.

For the preparation of the natural nail. Creates
porosity in the nail for a greater adherence of
the product. One side of the minibuff block for
each hand.

ACCCE-
SORIOS



RGDT250

DUAL TIPS 250 pz.

Específico para realizar la sencilla técnica de
extensión de uñas con Rock'gel.

Specific to perform the simple nail extension te-
chnique with Rock'gel.



NTN250

NAIL TIPS 250 pz.

Half Moon. Color natural.

Half Moon. Natural color.



NF500

NAIL FORM 500 pz. Roll.

Adhesivo para extensión de uñas.

Nail Extension Adhesive.



CWB

CAJA DE TOALLITAS DE ALGODÓN

Almacenamiento de toallitas de algodón.

Cotton Wipes Storage.



NCW

TOALLITAS DE ALGODÓN 1600 pcs.

Toallitas de algodón absorbentes. Ideal para retirar esmaltes o semipermanentes.

Absorbent cotton wipes. Ideal for removing Enamel or Gel Polish.



NCWLF

TOALLITAS DE ALGODÓN SIN PELUSA

Toallitas sin pelusa. Tamaño 5 x 5 cms. Ideal para limpiar el proceso de Gel Polish.

Wipes without lint. Size 5 x 5 cms. Ideal for cleaning the Gel Polish process.



TG.10

TIPS GLUE 10gr.

Pegamento para tips con pincel integrado.

Nail Extension Adhesive.



CTCV50

CARTA DE COLOR 50 tips.

Carta de colores.

Color chart.

HERRA- MIENTAS



L48W

LÁMPARA LED 48W

Potencia 48w.
Temporizador 10|30|60|90 Segundos.
Doble Velocidad De Curado.
Sensor Inteligente.
Protector Inteligente Contra Sobrecalentamiento.
Pantalla Digital De Tiempo.



NDSB

PIEZA DE TORNO

Fresa reemplazable para torno.

Replaceable milling cutter for lathe.

LÍQUIDOS



REM300
REMLT

REMOVER 1l y 300ml

Removedor de Gel polish. Contiene aceites hidratantes para proteger la piel y las uñas en el proceso de retirado. Retirar el semipermanente en 8-10 minutos.

Gel polish remover. Contains moisturizing oils to protect skin and nails in the removal process. Remove the semi-permanent in 8-10 minutes.



PREP300
PREPLT

NAIL PREP 1l y 300ml

Desengrasa y deshidrata el lecho de la uña natural preparándolo antes de la aplicación de la base de Gel Polish y para aumentando su adherencia.

Degreases and dehydrates the plate of the natural nail preparing it before the application of the Gel Polish base and increasing its adhesion.



CLEAN300
CLEANLT

CLEANSER 1l y 300ml

Desinfectante para manos, pies y uñas. Limpiador para capa de dispersión entre los varios pasos de esmaltado y al final del mismo.

Disinfectant for hands, feet and nails. Cleaner for each sticky layer between the various steps of gel polish and at the end of it.



PREMLT

POLISH REMOVER Acetone free 1l

Removedor sin acetona para retirar el esmalte tradicional.

Acetone-free remover to clean traditional enamel.



POMP

POMPA 150ml

Dispensador de líquidos con pompa.

Liquid dispenser with pump.

MARKETING

EXPOSITORES



Box 6 piezas
Color Gel
Fado



Box 6 piezas
Color Gel
Cat Eye



Box 6 piezas
Color Gel
Color Addicted



EXPOSITOR
12 piezas
Color Gel



EXPOSITOR
12 piezas
Nail Lacquer



EXPOSITOR 20
piezas
Cremas
Manos&Pies



EXPOSITOR
24 piezas
Semipermanente o
Nail Lacquer

B-GREENIK



Cajonera - B-GCJNR
Chest of drawers - B-GCJNR
31x64x42 cm



Mesa de Manicura
Manicure Table
110x77x55 cm



Biombo Separador - B-GBSEP
 Divider Screen - B-GBSEP
 84x200 cm



Estantería de Pared - B-GBPRD
 Wall shelf - B-GBPRD
 84x240 cm

C

oncepto: "Conjunto de ideas coherente representadas o no físicamente capaces de comunicar una identidad propia".

El Arte de la Guerra de Sun Tzu.

Nuestro mobiliario, sobre tonos de madera natural buscan transmitir elegancia, sencillez, tranquilidad y bienestar a los locales donde vayan a estar ubicados. Nuestra línea de mobiliario está compuesta por mesas de manicura, cajoneras para almacenaje, estanterías, biombos y expositores para generar ambientes adecuados a tus necesidades y espacio, ya sea para montar un corner de manicura o un salón al completo. Llama a tu distribuidor y conoce las ventajas que te puede aportar.

Concept: "Set of coherent ideas represented or not physically capable of communicating their own identity."

Sun Tzu's Art of War.

Our furniture, on natural wood tones, seeks to convey elegance, simplicity, tranquility and well-being to the places where they will be located. Our furniture line is made up of manicure tables, storage drawers, shelves, screens and displays to create environments suitable for your needs and space, whether to set up a manicure corner or a complete salon. Call your distributor and know the advantages it can bring you.

MONTA TU SALÓN B-GREENIK
SET UP YOUR B-GREENIK SALON



Ambienta tú salón con nuestra playlist de Fado

www.greenikcosmetics.com

 @greenikcosmetics

 @greenikcosmetics